



Ментальная арифметика для дошколят



Курмукова Винера Рашитовна
Воспитатель МБДОУ Детский сад №7 «Крылышки»
Апрель 2020г

Для чего нужно заниматься ментальной арифметикой?

- Это высокоэффективная программа развития умственных способностей при помощи арифметических вычислений на счетах (абакусах)
- Подходит для детей от 4 до 12 лет
- Развивает самостоятельность, инициативность, умение критически оценивать себя
- Работает уже в 52 странах мира (США, Канада, Англия, Япония, Китай, Австрия, Испания, Австралия и др.)

МЕНТАЛЬНАЯ АРИФМЕТИКА



Уникальная программа интеллектуального развития детей

Благодаря ментальной арифметике развивается и улучшается:

- ✓ Концентрация внимания
- ✓ Уверенность в себе
- ✓ Слух и наблюдательность
- ✓ Воображение и представление
- ✓ Навык быстрого, устного счёта



ЗАНЯТИЯ ЧЕРЕДУЮТСЯ С РАЗВИВАЮЩИМИ ИГРАМИ, ЛОГИЧЕСКИМИ ЗАДАЧАМИ, ФИЗКУЛЬТМИНУТКАМИ, КИНЕЗИОЛОГИЧЕСКИМИ УПРАЖНЕНИЯМИ



Отличие ментальной арифметики от математики

Математика – древнейшая и великая наука о порядке, отношениях, числах. Основой, которой являются операции подсчета: сложение, вычитание, умножение, деление.

Ментальная арифметика – это умение считать в уме

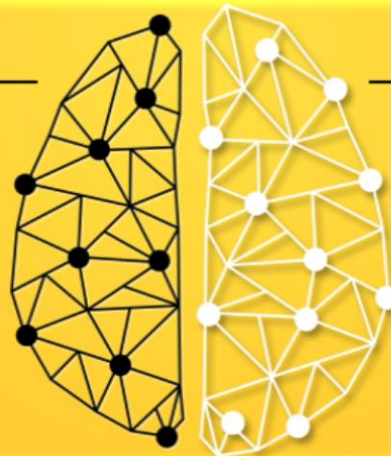


Для чего нужно заниматься ментальной арифметикой?

Успешность человека зависит от гармоничного развития левого и правого полушарий мозга. У 95% процентов людей лучше развито левое полушарие, ведь именно на его развитие направлено современное образование. И только 5 % - используют оба полушария мозга одновременно. Ментальная арифметика помогает задействовать оба полушария мозга и максимально расширить интеллектуальный и творческий потенциал ребенка

ЛЕВОЕ ПОЛУШАРИЕ

- ✔ Развитая логика и высокий IQ
- ✔ Фокусировка и концентрация
- ✔ Быстрая реакция
- ✔ Мощная память и навыки наблюдения

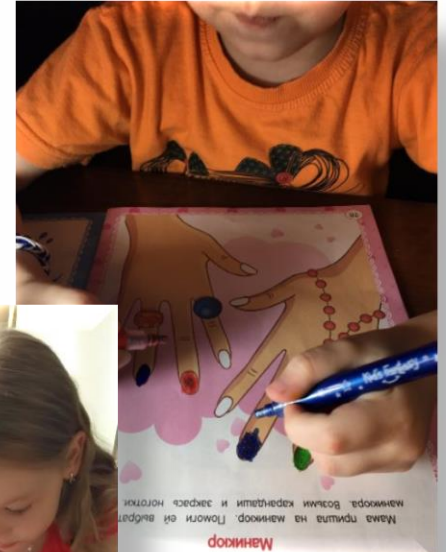


ПРАВОЕ ПОЛУШАРИЕ

- ✔ Высокий творческий потенциал
- ✔ Развитая интуиция
- ✔ Богатое воображение
- ✔ Вера в свои силы
- ✔ Самостоятельность



Для одновременной работы полушарий мы используем рисование двумя руками. Это занятие очень нравится детям, они продолжают рисовать и дома. При помощи таких тренировок, ребенок повысит уровень распределения внимания и будет более успешно учиться.



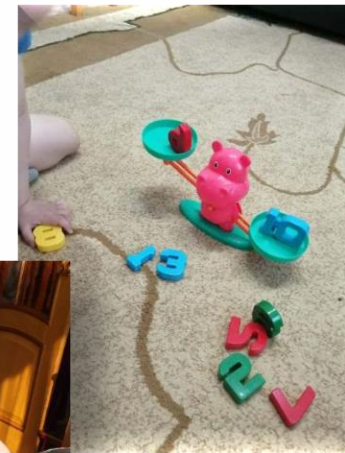


Совместно с детьми родители решают примеры на абакусах и ментально.





Если родители мобильны, готовы тратить время и силы на самообразование и развитие детей, то домашние занятия по ментальной арифметике станут не только хобби, но и семейным видом общения, игр.



Таблицы Шульте

Немецкий психотерапевт Вальтер Шульте в середине XX века изобрел уникальный тест для тренировки внимания, усвоения большого количества информации и скорости реакции, который сразу начал использоваться для подготовки персонала практически всеми спецслужбами мира.

Тест используют для определения устойчивости внимания и динамики работоспособности. Это упражнение также способствует развитию скорочтения, потому что улучшает периферийное зрение, а еще помогает развивать память и устный счет.

Для улучшения периферического зрения, а также скорочтения, таблицу Шульте необходимо проходить смотря строго в центр таблицы и периферийным, боковым зрением находить цифры или буквы в порядке их возрастания. Чем быстрее будут найдены все цифры или буквы в порядке их возрастания, тем лучше. Во время прохождения упражнения необходимо остановить внутренний диалог, то есть ничего не проговаривать про себя.

21	11	1	19	24
2	20	18	5	10
4	13	25	16	7
17	6	14	9	12
22	3	8	15	23

скорочтение

Таблица Шульте

внимание

периферическое зрение

зрительное восприятие

20	11	16	1	18
2	21	4	14	8
13	9	19	24	5
25	15	6	23	17
10	7	22	12	3



Дальнейших успехов
детям и родителям в
обучении ментальной
арифметике